

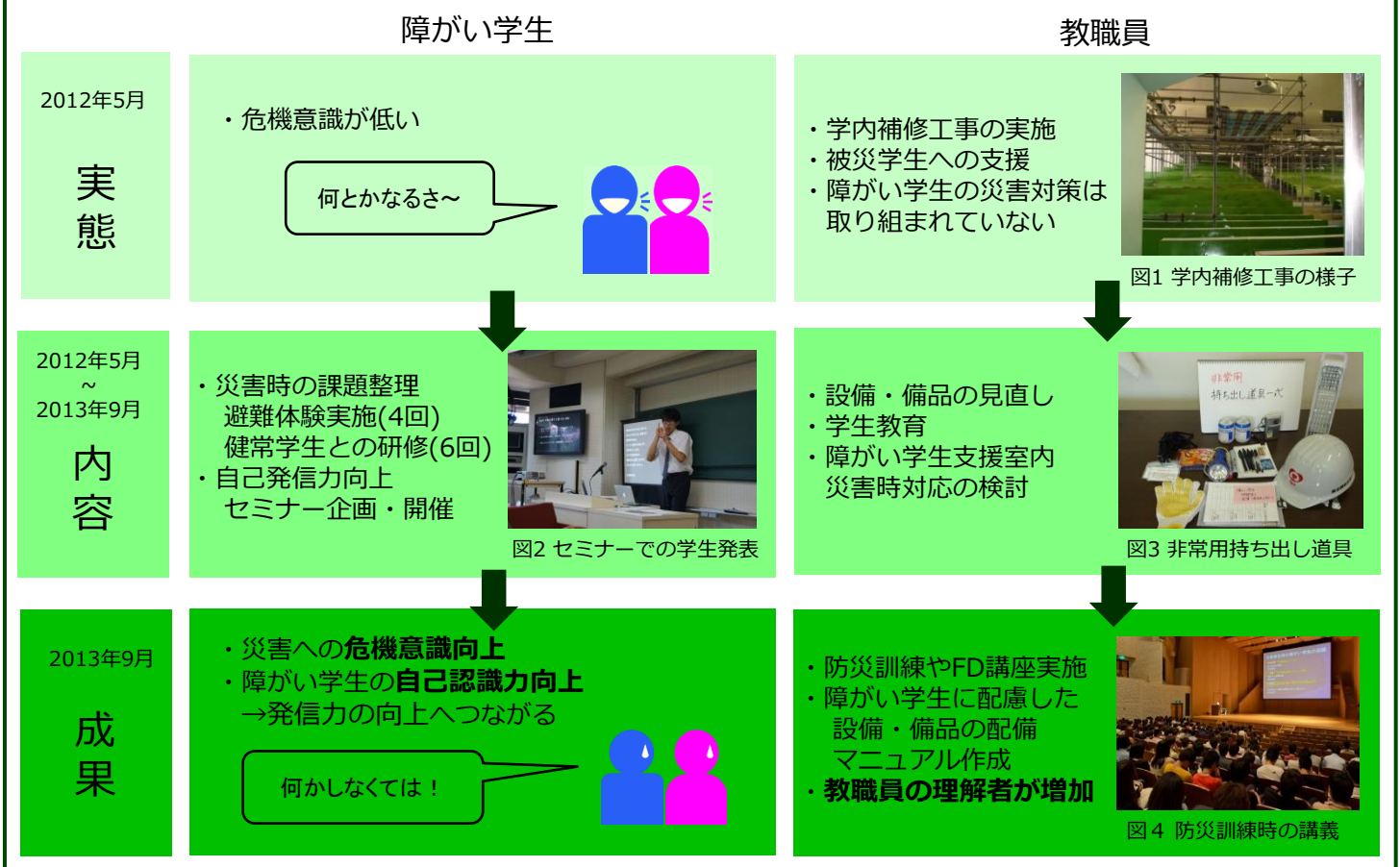
東北福祉大学 障がい学生支援室

2011年3月11日、あの日を忘れない・・・

震度6弱の揺れに襲われ、ライフラインがすべて途切れたあの時、**20名の身体障がい学生（うち聴覚障がい8名）**が在籍していました。奇跡的に20名全員が怪我一つなく震災を乗り越えることができました。東日本大震災では**障がい者の死亡率が高く、避難行動が課題**になりました。現在、聴覚障がい、車いすや人工呼吸器使用の学生が在籍しています。大震災での経験から、以下のような取り組みを行っています。



「障がい学生と防災」の取り組み



障がい学生の発信で社会が変わる！

障がい学生自身が
周囲に訴える力を持つ

環境を整える

理解者を増やす



お問い合わせ先



東北福祉大学
障がい学生支援室

宮城県仙台市青葉区国見1-8-1
support@tfu-mail.tfu.ac.jp
TEL : 022-301-1291
FAX : 022-207-1839

